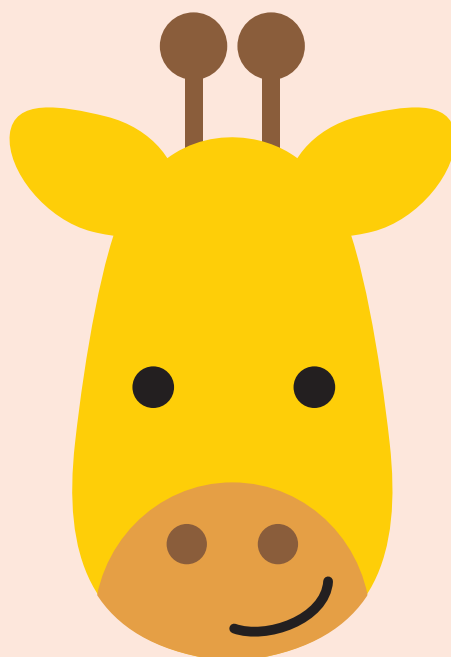


4 歳児 きりん組のデイリープログラム

7:00	開園
	延長保育時間
9:00	登園・自由遊び
9:45	マラソン・体操
10:10	朝礼・うたの時間
10:30	年齢別カリキュラムによる活動
11:50	給食
12:40	カリキュラムによる活動
13:30	午睡
14:40	起床
15:10	おやつ
15:45	うたの時間・自由遊び
16:00	順次降園
17:00	延長保育時間
19:00	閉園



5 歳児 らいおん組のデイリープログラム

7:00	開園
	延長保育時間
9:00	登園・自由遊び
9:45	マラソン・体操
10:10	朝礼・うたの時間
10:30	年齢別カリキュラムによる活動
11:50	給食
12:40	カリキュラムによる活動
13:30	年齢別カリキュラムによる活動
15:10	おやつ
15:45	うたの時間・自由遊び
16:00	順次降園
17:00	延長保育時間

