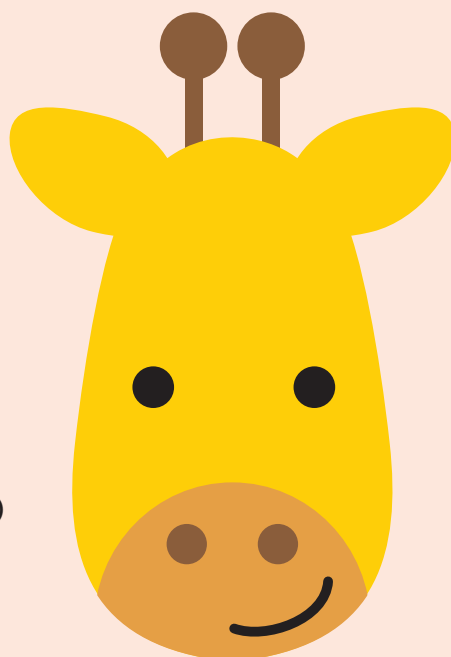


## 4 歳児 きりん組のデイリープログラム

7:00	開園 延長保育時間
9:00	登園 自主活動（縦割り保育）
9:45	体操・マラソン
10:00	朝の会・うたの時間（年齢別保育）
10:10	カリキュラムによる活動
11:30	給食準備（縦割り保育）
11:50	給食
12:20	自主活動
13:30	午睡
14:50	起床
15:15	おやつ
15:40	うたの時間・おわりの会（年齢別保育） 自主活動（縦割り保育）
16:00	順次降園
17:00	延長保育時間
19:00	閉園



## 5 歳児 らいおん組のデイリープログラム

7:00	開園 延長保育時間
9:00	登園 自主活動（縦割り保育）
9:45	マラソン・体操
10:00	朝の会・うたの時間（年齢別保育）
10:10	カリキュラムによる活動
11:30	給食準備（縦割り保育）
11:50	給食
12:20	自主活動
13:30	カリキュラムによる活動（年齢別保育）
15:15	おやつ（縦割り保育）
15:40	うたの時間・おわりの会（年齢別保育） 自主活動（縦割り保育）
16:00	順次降園
17:00	延長保育時間
19:00	閉園

